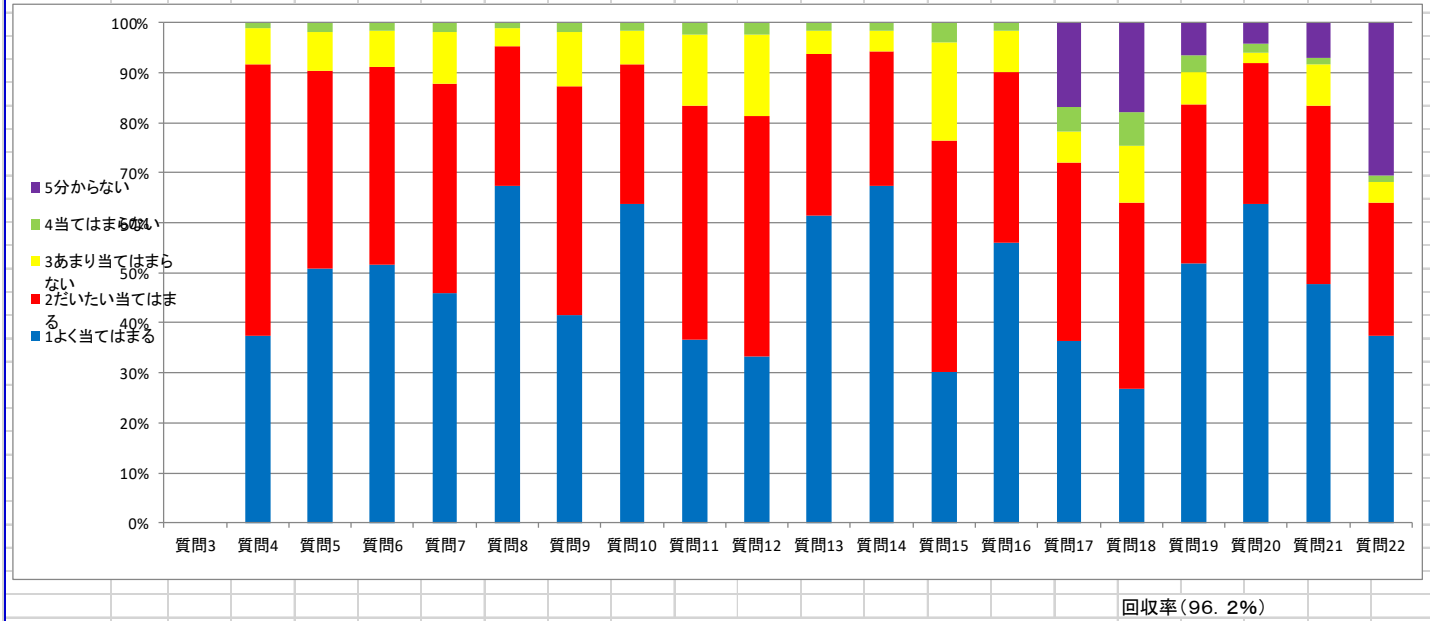


R3学校評価アンケート集計結果（学年別）

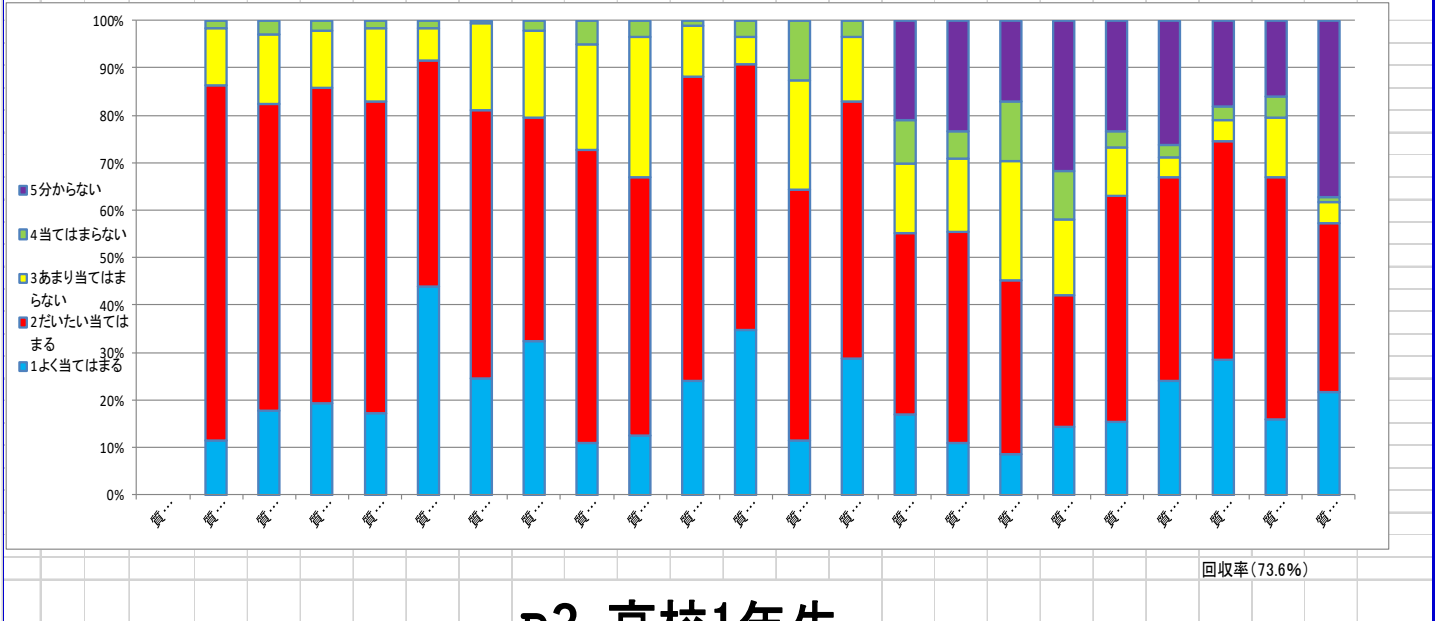
R3中学生徒全体																				
	質問3	質問4	質問5	質問6	質問7	質問8	質問9	質問10	質問11	質問12	質問13	質問14	質問15	質問16	質問17	質問18	質問19	質問20	質問21	質問22
性別	学力が身に付く授業がなされている	適切な生活指導がなされている	適切な進路指導がなされている	適切な進路指導がなされている	適切なカウンセリング体制である	部活動が活発である	生徒会活動が活発である	有意義な学校行事がある	特色ある学校づくりである	非常時の連絡が適切である	学校情報発信が適切である	学校施設設備が適切である	いじめ早期発見に取り組んでいる	学校生活が充実している	2WTは学力向上に役だっている	SSHは科学の興味向上に役だっている	図書館の蔵書は充実している	図書館は利用しやすい	学校は健康に配慮している	事務室は適切に対応している
1よく当てはまる	37.5	50.8	51.5	45.8	67.4	41.5	63.8	36.5	33.2	61.5	67.4	30.2	56.1	36.4	26.9	51.8	63.8	47.8	37.5	
2だいたい当てはまる	54.2	39.5	39.5	41.9	27.9	45.9	27.9	46.8	48.2	32.2	26.9	46.2	33.9	35.7	37.2	31.9	28.2	35.6	26.6	
3あまり当てはまらない	7.3	7.6	7.3	10.3	3.7	10.6	6.6	14.3	16.3	4.7	4.0	19.6	8.3	6.3	11.3	6.3	2.0	8.3	4.0	
4当てはまらない	1.0	2.0	1.7	2.0	1.0	2.0	1.7	2.3	2.3	1.7	1.7	4.0	1.7	4.9	6.6	3.3	1.7	1.3	1.3	
5分からない	0.0	0.0	0.0	0.0	0.0	0.0	0.0	0.0	0.0	0.0	0.0	0.0	0.0	0.0	16.8	17.9	6.6	4.3	7.0	30.6
当てはまる%	91.7	90.3	91.0	87.7	95.3	87.4	91.7	83.3	81.4	93.7	94.3	76.4	90.0	72.1	64.1	83.7	92.0	83.4	64.1	



R3 中学生徒全体

回収率 (96. 2%)

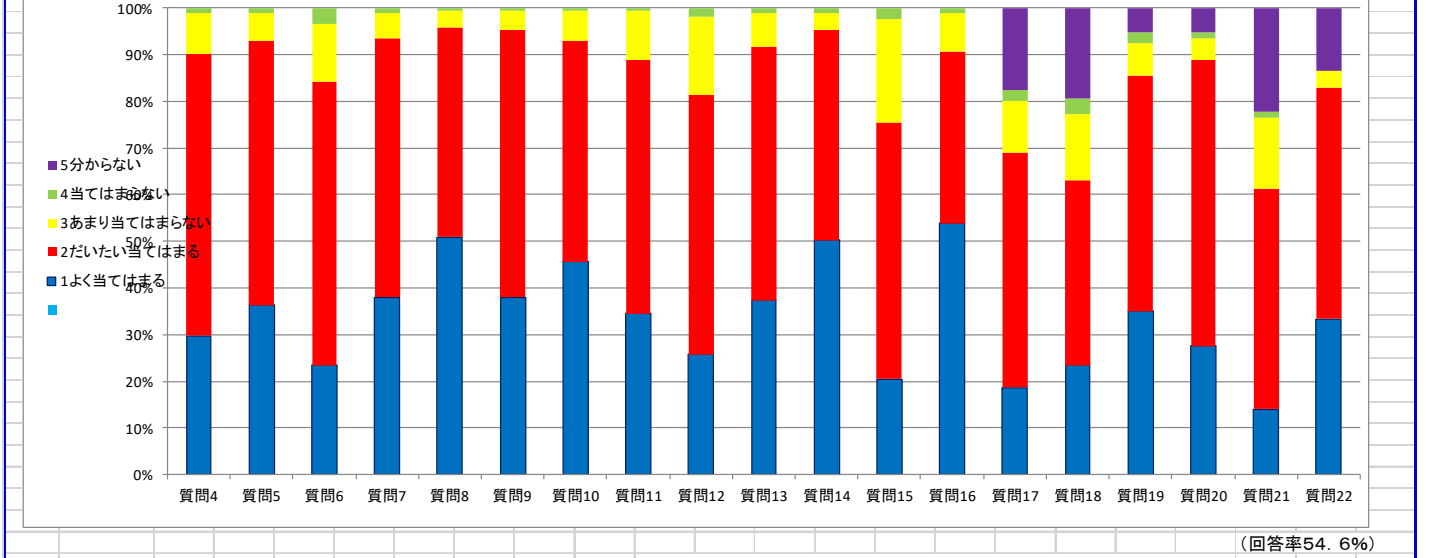
R3高校1年																								
	質問男女	質問4	質問5	質問6	質問7	質問8	質問9	質問10	質問11	質問12	質問13	質問14	質問15	質問16	質問17	質問18	質問19	質問20	質問21	質問22	質問23	質問24	質問25	
	性別	学力が身に付く授業がなされている	適切な生活指導がなされている	適切な進路指導がなされている	適切なカウンセリング体制である	部活動が活発である	生徒会活動が活発である	有意義な学校行事がある	特色ある学校づくりである	非常時の連絡が適切である	学校情報発信が適切である	学校施設設備が適切である	いじめ早期発見に取り組んでいる	学校生活が充実している	2WTは学力向上に役だっている	課外は学力向上に役だっている	SSHは科学の興味向上に役だっている	進路室・進学や進路資料提供が適切	進路ガイダンスや進路資料提供が適切	図書館の蔵書は充実している	図書館は利用しやすい	学校は健康に配慮している	事務室は適切に対応している	
1よく当てはまる		11.4	17.6	19.3	17.1	43.8	24.6	32.4	10.9	12.5	23.9	34.7	11.4	28.6	17.0	10.9	8.6	14.2	15.3	23.9	28.4	15.9	21.7	
2だいたい当てはまる		75.0	64.8	66.5	65.7	47.7	56.6	47.2	61.7	54.6	64.2	56.3	52.8	54.3	38.1	44.6	36.6	27.8	47.7	43.2	46.0	51.1	35.4	
3あまり当てはまらない		11.9	14.8	11.9	15.4	6.8	18.3	18.2	22.3	29.5	10.8	5.7	23.3	13.7	14.8	15.4	25.1	15.9	10.2	4.0	4.5	12.5	4.6	
4当てはまらない		1.7	2.8	2.3	1.7	1.7	0.6	2.3	5.1	3.4	1.1	3.4	12.5	3.4	9.1	5.7	12.6	10.2	3.4	2.8	2.8	4.5	1.1	
5分からない		0.0	0.0	0.0	0.0	0.0	0.0	0.0	0.0	0.0	0.0	0.0	0.0	0.0	21.0	23.4	17.1	31.8	23.3	26.1	18.2	15.9	37.1	
当てはまる%		86.4	82.4	85.8	82.8	91.5	81.2	79.6	72.6	67.1	88.1	91.0	64.2	82.9	55.1	55.5	45.2	42.0	63.0	67.1	74.4	67.0	57.1	



R3 高校1年生

回収率 (73.6%)

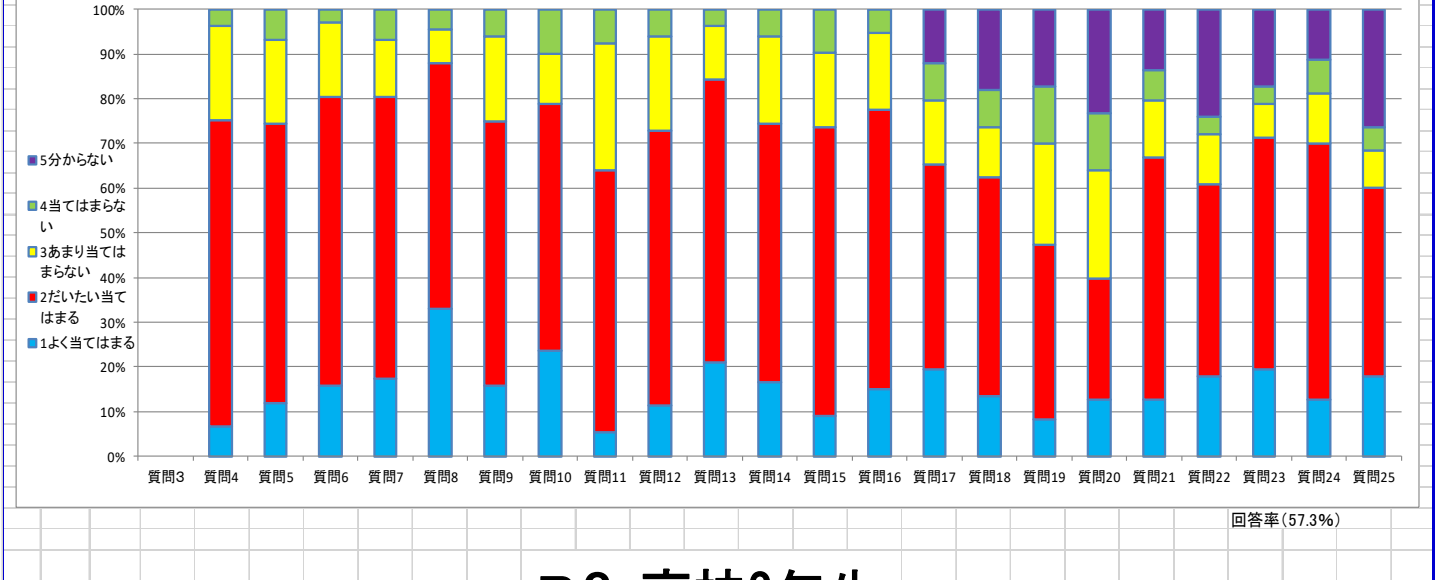
R3中学生保護者全体																			
	質問4	質問5	質問6	質問7	質問8	質問9	質問10	質問11	質問12	質問13	質問14	質問15	質問16	質問17	質問18	質問19	質問20	質問21	質問22
性別	学力が身に付く授業がなされている	適切な生活指導がなされている	適切な進路指導がなされている	適切なカウンセリング体制である	部活動が活発である	生徒会活動が活発である	有意義な学校行事がある	特色ある学校づくりである	非常時の連絡が適切である	学校情報発信が適切である	学校施設設備が適切である	いじめ早期発見に取り組んでいる	学校生活が充実している	交通安全指導が十分である	SSHは科学の興味向上に役だっている	健康への配慮を十分にしている	面談等は参加しやすい日程で組まれている	有意義なPTA活動が行われている	事務室は適切に対応している
1よく当てはまる	29.8	36.3	23.4	38.0	50.9	38.0	45.6	34.5	25.7	37.4	50.3	20.5	53.8	18.7	23.4	35.1	27.5	14.0	33.3
2だいたい当てはまる	60.2	56.7	60.8	55.6	45.0	57.3	47.4	54.4	55.6	54.4	45.0	55.0	36.8	50.3	39.8	50.3	61.4	47.4	49.7
3あまり当てはまらない	8.8	5.8	12.3	5.3	3.5	4.1	6.4	10.5	17.0	7.0	3.5	22.2	8.2	11.1	14.0	7.0	4.7	15.2	3.5
4当てはまらない	1.2	1.2	3.5	1.2	0.6	0.6	0.6	0.6	1.8	1.2	1.2	2.3	1.2	2.3	3.5	2.3	1.2	1.2	0.0
5分からない	0.0	0.0	0.0	0.0	0.0	0.0	0.0	0.0	0.0	0.0	0.0	0.0	0.0	17.5	19.3	5.3	5.3	22.2	13.5
当てはまる%	90.0	93.0	84.2	93.6	95.9	95.3	93.0	88.9	81.3	91.8	95.3	75.5	90.6	69.0	63.2	85.4	88.9	61.4	83.0



R3 中学生保護者全体

(回答率54. 6%)

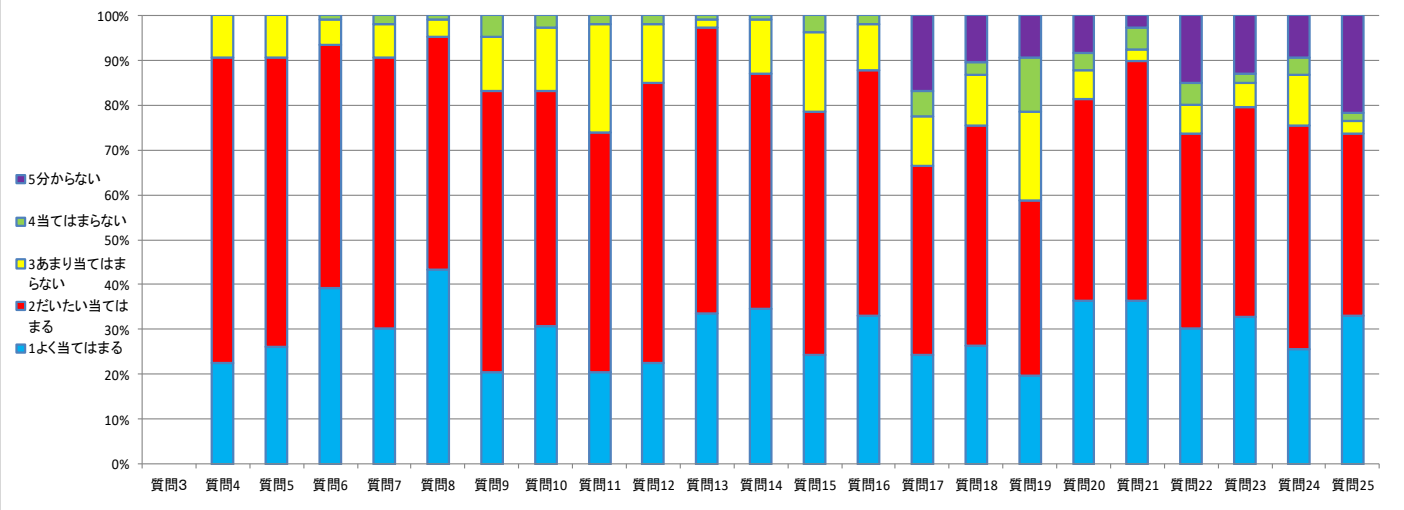
R3高校2年																								
	質問3	質問4	質問5	質問6	質問7	質問8	質問9	質問10	質問11	質問12	質問13	質問14	質問15	質問16	質問17	質問18	質問19	質問20	質問21	質問22	質問23	質問24	質問25	
	性別	学力が身に付く授業がなされている	適切な生活指導がなされている	適切な進路指導がなされている	適切なカウンセリング体制である	部活動が活発である	生徒会活動が活発である	有意義な学校行事がある	特色ある学校づくりである	非常時の連絡が適切である	学校情報発信が適切である	学校施設設備が適切である	いじめ早期発見に取り組んでいる	学校生活が充実している	2WTは学力向上に役だっている	課外は学力向上に役だっている	SSHは科学の興味向上に役だっている	進路室・自習室が利用しやすい	進路ガイダンスや進路資料提供が適切	図書館の蔵書は充実している	図書館は利用しやすい	学校は健康に配慮している	事務室は適切に対応している	
1よく当てはまる		6.8	12.0	15.9	17.3	33.1	15.9	23.5	5.3	11.3	21.1	16.5	9.0	15.0	19.5	13.5	8.3	12.8	12.8	18.0	19.5	12.8	18.0	
2だいたい当てはまる		68.4	62.4	64.4	63.2	54.9	59.1	55.3	58.7	61.7	63.2	57.9	64.7	62.4	45.9	48.9	39.1	27.1	54.1	42.9	51.9	57.1	42.1	
3あまり当てはまらない		21.1	18.8	16.7	12.8	7.5	18.9	11.4	28.6	21.1	12.0	19.5	16.5	17.3	14.3	11.3	22.6	24.1	12.8	11.3	7.5	11.3	8.3	
4当てはまらない		3.8	6.8	3.0	6.8	4.5	6.1	9.8	7.5	6.0	3.8	6.0	9.8	5.3	8.3	8.3	12.8	12.8	6.8	3.8	3.8	7.5	5.3	
5分からない		0.0	0.0	0.0	0.0	0.0	0.0	0.0	0.0	0.0	0.0	0.0	0.0	0.0	12.0	18.0	17.3	23.3	13.5	24.1	17.3	11.3	26.3	
当てはまる%		75.2	74.4	80.3	80.5	88.0	75.0	78.8	64.0	73.0	84.3	74.4	73.7	77.4	65.4	62.4	47.4	39.9	66.9	60.9	71.4	69.9	60.1	



R3 高校2年生

回答率 (57.3%)

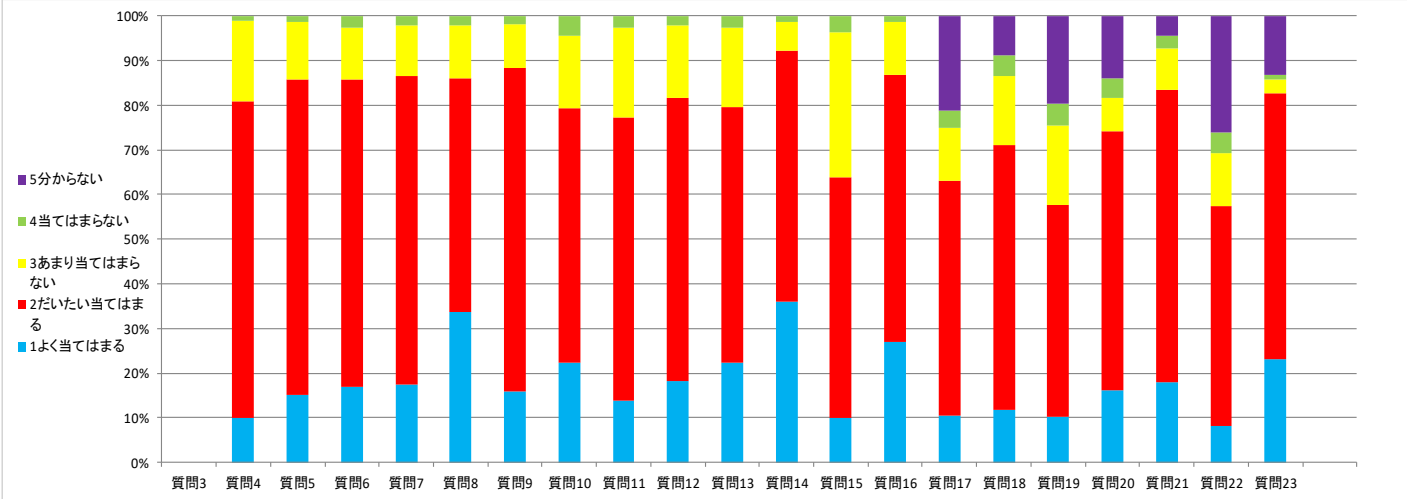
R3高校3年生																								
	質問3	質問4	質問5	質問6	質問7	質問8	質問9	質問10	質問11	質問12	質問13	質問14	質問15	質問16	質問17	質問18	質問19	質問20	質問21	質問22	質問23	質問24	質問25	
性別	学力が身に付く授業がなされている	適切な生活指導がなされている	適切な進路指導がなされている	適切なカウンセリング体制である	部活動が活発である	生徒会活動が活発である	有意義な学校行事がある	特色ある学校づくりである	非常時の連絡が適切である	学校情報発信が適切である	学校施設設備が適切である	いじめ早期発見に取り組んでいる	学校生活が充実している	2WTは学力向上に役だっている	課外は学力向上に役だっている	SSHは科学の興味関心を高めるのに役だっている	進路室・自習室は利用しやすい	進路がITや進路資料提供が適切	図書館の蔵書は充実している	図書館は利用しやすい	学校は健康に配慮している	事務室は適切に対応している		
1よく当てはまる	22.4	26.2	39.3	30.2	43.4	20.6	30.8	20.6	22.6	33.6	34.6	24.3	33.0	24.3	26.4	19.6	36.4	36.4	30.2	32.7	25.5	33.0		
2だいたい当てはまる	68.2	64.5	54.2	60.4	51.9	62.6	52.3	53.3	62.3	63.6	52.3	54.2	54.7	42.1	49.1	39.3	44.9	53.3	43.4	46.7	50.0	40.6		
3あまり当てはまらない	9.3	9.3	5.6	7.5	3.8	12.2	14.0	24.3	13.2	1.9	12.2	17.8	10.4	11.2	11.3	19.6	6.5	2.8	6.6	5.6	11.3	2.8		
4当てはまらない	0.0	0.0	0.9	1.9	0.9	4.7	2.8	1.9	1.9	0.9	0.9	3.7	1.9	5.6	2.8	12.1	3.7	4.7	4.7	1.9	3.8	1.9		
5分からない	0.0	0.0	0.0	0.0	0.0	0.0	0.0	0.0	0.0	0.0	0.0	0.0	0.0	16.8	10.4	9.3	8.4	2.8	15.1	13.1	9.4	21.7		
当てはまる%	100.0	100.0	100.1	100.0	100.0	100.0	100.0	100.0	100.0	100.0	100.0	100.0	100.0	100.0	100.0	100.0	100.0	100.0	100.0	100.0	100.0	100.0		
	90.6	90.7	93.5	90.6	95.3	83.2	83.1	73.9	84.9	97.2	86.9	78.5	87.7	66.4	75.5	58.9	81.3	89.7	73.6	79.4	75.5	73.6		



回答率(46.3%)

R3 高校 3 年生

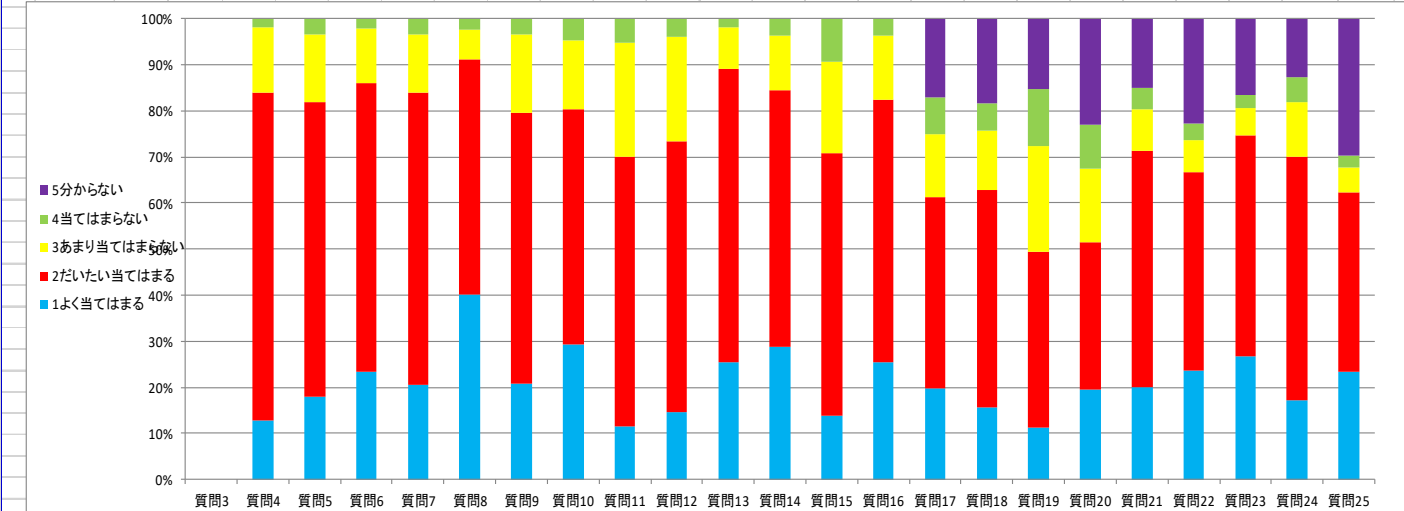
R3高校保護者																								
	質問3	質問4	質問5	質問6	質問7	質問8	質問9	質問10	質問11	質問12	質問13	質問14	質問15	質問16	質問17	質問18	質問19	質問20	質問21	質問22	質問23			
	性別	学力が身に付く授業がなされている	適切な生活指導がなされている	適切な進路指導がなされている	適切なカウンセリング体制である	部活動が活発である	生徒会活動が活発である	有意義な学校行事がある	特色ある学校づくりである	非常時の連絡が適切である	学校情報発信が適切である	学校施設設備が適切である	いじめ早期発見に取り組んでいる	学校生活が充実している	交通安全指導が十分である	保護者に進路情報が提供されている	SSHは科学への興味関心を向上に役立っている	学校は健康に配慮している	授業参観や面談日程は参加しやすい	有意義なPTA活動が実施されている	事務室は適切に対応している			
1よく当てはまる		9.9	15.0	16.8	17.5	33.6	15.8	22.3	13.9	18.3	22.3	36.1	9.9	27.1	10.6	11.7	10.2	16.2	17.9	8.1	23.1			
2だいたい当てはまる		71.1	70.8	69.0	69.0	52.6	72.5	56.9	63.4	63.4	57.3	56.2	54.0	59.7	52.6	59.5	47.5	58.1	65.6	49.5	59.7			
3あまり当てはまらない		17.9	12.8	11.7	11.3	11.7	9.9	16.4	20.1	16.1	17.9	6.2	32.5	11.7	11.7	15.3	17.9	7.4	9.2	11.7	2.9			
4当てはまらない		1.1	1.5	2.6	2.2	2.2	1.8	4.4	2.6	2.2	2.6	1.5	3.6	1.5	4.0	4.7	4.7	4.4	2.9	4.8	1.1			
5分からない		0.0	0.0	0.0	0.0	0.0	0.0	0.0	0.0	0.0	0.0	0.0	0.0	0.0	21.2	8.8	19.7	14.0	4.4	26.0	13.2			
		100.0	100.0	100.0	100.0	100.0	100.1	100.0	100.0	100.0	100.0	100.0	100.0	100.0	100.0	100.0	100.0	100.0	100.0	100.0	100.0			
当てはまる%		81.0	85.8	85.8	86.5	86.2	88.3	79.2	77.3	81.7	79.6	92.3	63.9	86.8	63.2	71.2	57.7	74.3	83.5	57.6	82.8			



回収率(39.1%)

R3 高校保護者

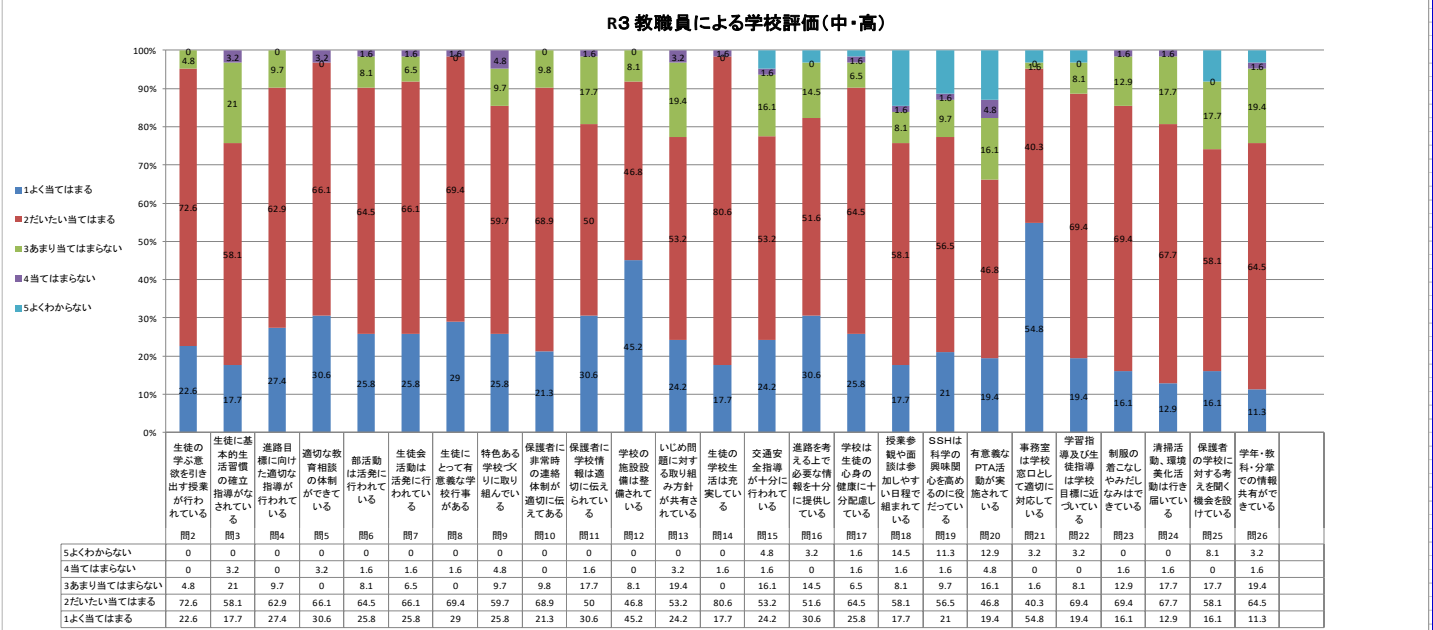
R3高校生徒全体																								
	質問3	質問4	質問5	質問6	質問7	質問8	質問9	質問10	質問11	質問12	質問13	質問14	質問15	質問16	質問17	質問18	質問19	質問20	質問21	質問22	質問23	質問24	質問25	
	性別	学力が身に付く授業がなされている	適切な生活指導がなされている	適切な進路指導がなされている	適切なカウンセリング体制である	部活動が活発である	生徒会活動が活発である	有意義な学校行事がある	特色ある学校づくりである	非常時の連絡が適切である	学校情報発信が適切である	学校施設設備が適切である	いじめ早期発見に取り組んでいる	学校生活が充実している	2WTは基礎学力向上に役立っている	課外は進路達成に役立っている	SSHは科学の興味関心を向上に役立っている	進路資料室・自習室は利用しやすい	進路情報は十分提供されている	学校図書館の蔵書は充実している	学校図書館は利用しやすい	学校は心身の健康に配慮している	事務室は適切に対応している	
1よく当てはまる		12.7	18.0	23.4	20.5	40.2	20.8	29.2	11.6	14.7	25.5	28.8	13.9	25.4	19.7	15.7	11.3	19.5	20.0	23.6	26.7	17.3	23.4	
2だいたい当てはまる		71.2	63.9	62.7	63.5	51.1	58.9	51.1	58.6	58.8	63.7	55.8	57.0	57.0	41.6	47.1	38.1	32.0	51.2	43.1	48.1	52.8	38.9	
3あまり当てはまらない		14.2	14.7	11.8	12.6	6.3	16.9	14.9	24.8	22.7	8.9	11.8	19.7	14.0	13.7	13.0	22.9	16.1	9.1	7.0	5.8	11.8	5.3	
4当てはまらない		1.9	3.4	2.2	3.4	2.4	3.4	4.8	5.1	3.9	1.9	3.6	9.4	3.6	7.9	5.8	12.5	9.4	4.8	3.6	2.9	5.3	2.7	
5分からない		0.0	0.0	0.0	0.0	0.0	0.0	0.0	0.0	0.0	0.0	0.0	0.0	0.0	17.1	18.4	15.2	23.1	14.9	22.7	16.6	12.8	29.7	
		100.0	100.0	100.1	100.0	100.0	100.0	100.0	100.1	100.1	100.0	100.0	100.0	100.0	100.0	100.0	100.0	100.1	100.0	100.0	100.1	100.0	100.0	
		83.9	81.9	86.1	84.0	91.3	79.7	80.3	70.2	73.5	89.2	84.6	70.9	82.4	61.3	62.8	49.4	51.5	71.2	66.7	74.8	70.1	62.3	



回収率(59.3%)

R3 高校生徒全体

	問2	問3	問4	問5	問6	問7	問8	問9	問10	問11	問12	問13	問14	問15	問16	問17	問18	問19	問20	問21	問22	問23	問24	問25	問26
割合	生徒の学ぶ意欲を引き出す授業がなされている	生徒の学ぶ意欲を引き出す授業がなされている	生徒の学ぶ意欲を引き出す授業がなされている	生徒の学ぶ意欲を引き出す授業がなされている	生徒の学ぶ意欲を引き出す授業がなされている	生徒の学ぶ意欲を引き出す授業がなされている	生徒の学ぶ意欲を引き出す授業がなされている	生徒の学ぶ意欲を引き出す授業がなされている	生徒の学ぶ意欲を引き出す授業がなされている	生徒の学ぶ意欲を引き出す授業がなされている	生徒の学ぶ意欲を引き出す授業がなされている	生徒の学ぶ意欲を引き出す授業がなされている	生徒の学ぶ意欲を引き出す授業がなされている	生徒の学ぶ意欲を引き出す授業がなされている	生徒の学ぶ意欲を引き出す授業がなされている	生徒の学ぶ意欲を引き出す授業がなされている	生徒の学ぶ意欲を引き出す授業がなされている	生徒の学ぶ意欲を引き出す授業がなされている	生徒の学ぶ意欲を引き出す授業がなされている	生徒の学ぶ意欲を引き出す授業がなされている	生徒の学ぶ意欲を引き出す授業がなされている	生徒の学ぶ意欲を引き出す授業がなされている	生徒の学ぶ意欲を引き出す授業がなされている	生徒の学ぶ意欲を引き出す授業がなされている	
1.よく当てはまる	22.6	17.7	27.4	30.6	25.8	25.8	29	25.8	21.3	30.6	45.2	24.2	17.7	24.2	30.6	25.8	17.7	21	19.4	54.9	19.4	16.1	12.9	16.1	11.3
2.だいたい当てはまる	72.6	58.1	62.9	66.1	64.5	66.1	69.4	59.7	68.9	50	46.8	53.2	80.6	53.2	51.6	64.5	58.1	56.5	46.8	40.3	69.4	67.7	58.1	64.5	64.5
3.あまり当てはまらない	4.8	21	9.7	0	8.1	6.5	0	9.7	9.8	17.7	8.1	19.4	0	16.1	14.5	6.5	8.1	9.7	16.1	1.6	8.1	12.9	17.7	19.4	19.4
4.当てはまらない	0	3.2	0	3.2	1.6	1.6	1.6	4.8	0	1.6	0	3.2	1.6	1.6	0	1.6	1.6	4.8	0	0	1.6	1.6	0	1.6	1.6
5.よくわからない	0	0	0	0	0	0	0	0	0	0	0	0	0	4.8	3.2	1.6	14.5	11.3	12.9	3.2	3.2	0	0	3.2	3.2
	100.0	100.0	100.0	99.9	100.0	100.0	100.0	100.0	100.0	100.0	99.9	100.1	100.0	99.9	99.9	100.0	100.0	100.1	100.0	99.9	100.1	100.0	99.9	100.0	100.0



回収率: 92.5%

R3教職員（中・高）